

Informationsbrev 3

Nybyggnation av Björklinge modulskola

Björklinge skola som helhet är i behov av totalrenovering. En helrenovering kräver genomgripande åtgärder (rivningar) och förutsätter därför en evakuering av berörda byggnader, innan renoveringsarbeten kan påbörjas.

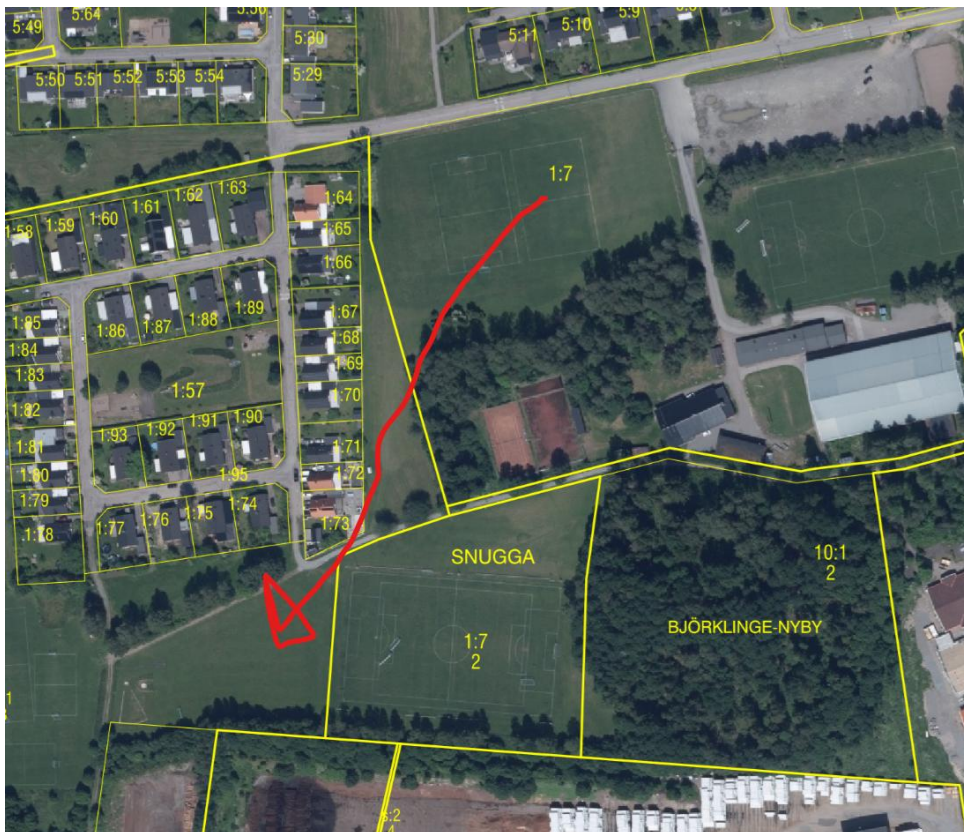
Uppsala kommun skol- och omsorgsfastigheter AB arbetar därför med en plan för att kunna bygga en ny modulskola på 7-mannagräsplanerna till väster om Björkvallens IP. Planen är att moduluppställningen ska användas av skolan under hela den tid det tar att renovera Björklinge skola. Den planerade moduluppställningen omfattar totalt fem byggnader som placeras på berörda gräsplaner. Utöver byggnaderna anläggs en utemiljö och en ny parkeringsyta.

Nedan kan du läsa lite mer om vad som pågår och fortsatt planeras i projektet.

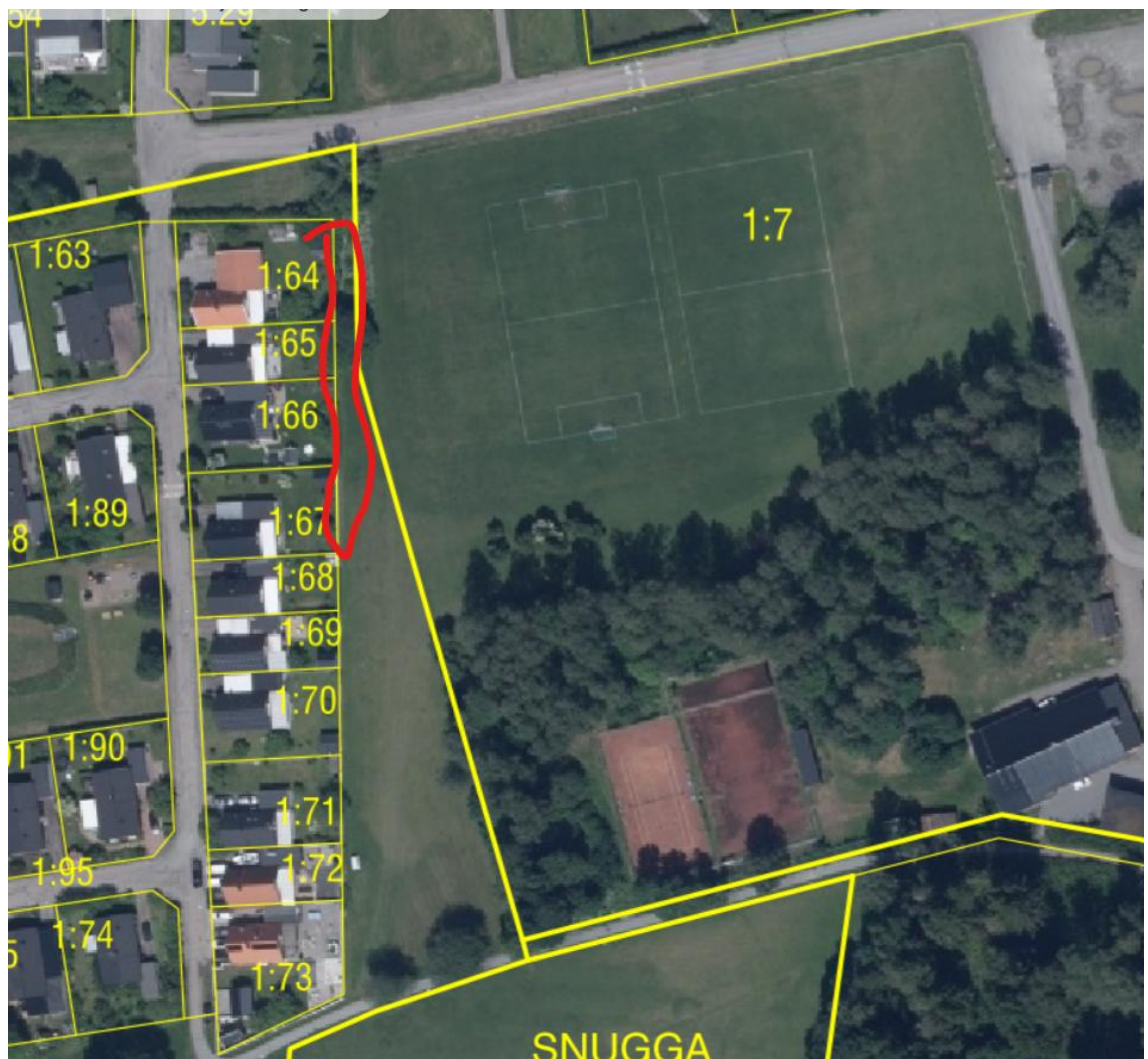
- Plan- och byggnadsnämnden i Uppsala kommun har beviljat tidsbegränsat lov för modulskola till och med 2030-12-31. Projektet har efter inkomna synpunkter från närboende försökt tillgodose vissa önskemål. Vi kommer ta bort den planerade gångvägen som var tänkt att löpa söderut inom skolgården samt runt den tänkta fotbollsplanen. Vidare kommer den tänkta fotbollsplanen ej att grusas utan kvarstå som en öppen gräsyta för fotboll och övrig spontanidrott. Ytan för fotboll/idrott krävs dock för att vi ska kunna uppnå friytekrav och skapa kvalitet på skolgården (den bedöms vara helt i linje med detaljplanens användningsbestämmelse för idrottsändamål). Projektet kommer att påbörja åtgärden när plan- och byggnadsnämnden lämnat ett startbesked.
- Länsstyrelsen i Uppsala län har beslutat att en arkeologisk utredning steg 1-2 ska utföras inom delar av fastigheterna Snugga 1:7 och Aspvik 1:1 i Björklinge. Bakgrunden är att det, direkt söder om den yta som projektet planerar bygget av modulskolan på, finns ett registrerat gravfält (L1944:6255, samt några ensamliggande gravar L1944:5818, L1944: 5819 och L1944:5820). Länsstyrelsen bedömer att det inom området sannolikt finns fornlämningar som idag inte är kända. Den arkeologiska utredningen planeras att genomföras under vecka 19 för att säkerställa att inga fornyfynd finns dolda i marken. Beroende på utfallet av den arkeologiska utredningen, och förutsatt inga överklaganden rörande beviljat

bygglov sker, planeras produktion av skolbyggnaderna kunna ta vid i början av vecka 21.

- I samband med den arkeologiska utredningen kommer projektet att utföra förberedande markarbeten för att bygga en ny 7- eller 9-mannaplan på fastigheten Aspvik 1:1 som ska ersätta de befintliga 7-mannafotbollsplanerna där den nya modulskolan kommer att stå (se markerad med pil i bilden nedan).



- Projektet har även tagit hänsyn till en begäran från närboende om att plantera skyddande växtlighet mot berörda fastigheter - detta för att skapa lite avskildhet och skydd mot bollar som annars kan hamna i trädgårdarna. Vi kommer att undersöka möjligheten till plantering av skyddande växtlighet i samband med fortsatt planering av skolgårdens utformning (se rödmarkerad yta i bilden nedan).



- Marken där modulbyggnaderna ska placeras behöver först förstärkas med pålar för att säkerställa grundläggningen och undvika framtida sättningar. Vibrationsmätare kommer att installeras på alla närliggande hus kring fastigheten inför att pålning tar vid. Samtliga berörda hus kommer även att besiktigas både före och efter det att pålningsarbeten sker. Projektet kommer att övervaka uppmätta vibrationsnivåer i realtid och vid behov agera med åtgärd vid eventuellt överskridna riktvärden. Marken på den berörda ytan bedöms vara mjuk, vilket är fördelaktigt vid pålning. Det betyder att entreprenören som utför jobbet vanligtvis först trycker ner pålarna och endast behöver knacka lite i slutet för att komma igenom det hårda lagret innan berggrunden tar vid. Pålningsarbetet kommer att ske mellan klockan 07:00 och 16:00 och beräknas totalt pågå under 12 till 15 arbetsdagar. Mer informationen om modulskolans byggstart kommer att skickas senare.

- Måndagen den 27 april kommer en försyn av vägarna Björkvallsvägen och Puckvägen att utföras av en anlita extern konsult. En representant från Björklinge vägförening kommer också att delta vid försynen.
- I samband med byggstarten av modulsolan, finns ett förslag på att öppna en mindre tillfartsväg från Ramsjövägen, för att bättre hantera besökande trafik till Björkvallens IP. Syftet med åtgärden är att underlätta trafiksituationen under byggtiden. Projektet undersöker för närvarande detta alternativ och kommer inom kort att presentera ett genomförbart förslag.
- I övrigt pågår följande arbeten just nu:
 - Markarbete med schaktning på parkeringen för att byta markunderlag.
 - Markarbete med schaktning av gång- och cykelbana i västra delen av Björkvallsvägen.
 - Nästa vecka (v 18) kommer ovanstående arbeten fortsätta, men vi påbörjar även grävarbeten för att bygga det nya dagvattensystemet och lägga nya dagvattenrör på parkeringen.

Om du har frågor om informationen i brevet, vänligen kontakta ansvarig projektledare nedan.

Med vänlig hälsning,

Uppsala kommun skol- och omsorgsfastigheter AB

Athanasios Kargiotis

Projektansvarig

E-post: athanasios.kargiotis@skolfastigheter.se